

LAMPE A LOUPE MLD

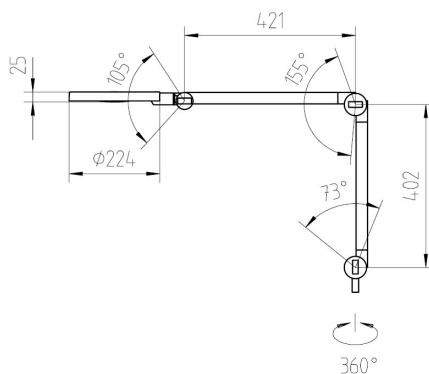
CODE ARTICLE HMLD750/850/DM



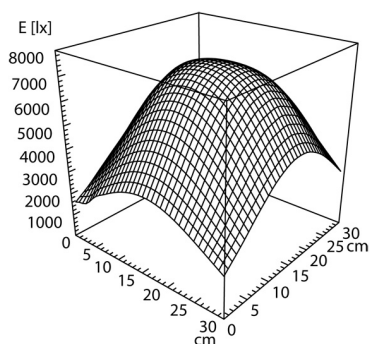
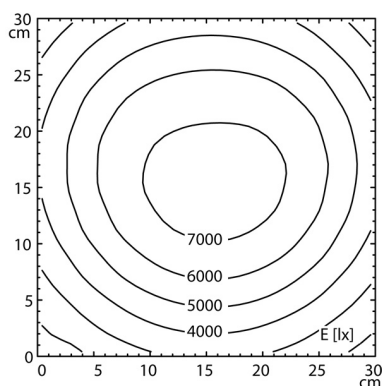
Caractéristiques techniques :

Lampe à loupe MLD 750/850/D
Équipement : LED
Appareillage : Ballast électronique intégré dans la fiche
Tension d'alimentation : 100-240 V ; 50-60 Hz
Puissance absorbée : env. 11 W
Flux lumineux de l'éclairage : 800 lm
Efficacité lumineuse du luminaire : 72 lm/W
Température de couleur : Blanc neutre, ca. 5000 K
Indice de rendu des couleurs (IRC) : ≥ 80
Tolérance de couleur : 3 SDCM
Indice de protection : IP 20
Classe de protection : II avec convertisseur sur fiche; III sans convertisseur sur fiche
Mode d'allumage : Gradable
Commande : Touches multifonctions
Tête du luminaire
matériaux : Matière plastique
surface : Non traité
Colori du corps du luminaire : Gris poussière
Protection des sources : Polycarbonate (PC)
Mât/bras articulés
matériaux : Profil aluminium
surface : Anodisé
Coloris bras articulés : Aluminium anodisé
Poids (net) : env. 2.5 kg
Cordon d'alimentation : 3.20 m Fiche secteur BS 1363, CEE 7/XVI, NEMA 1-15P
Fixation : Robinet16
Loupes/lentilles; dimensions : \varnothing 160 mm
Loupe; dioptries : 3,5
Lentille addit. ; Dioptries :
Sigle certification : C - ETL - US (F. CAN U. USA)

Grâce à la combinaison d'une vision de près optimale et d'une grande qualité de lumière, la lampe loupe MLD trouve sa place partout où l'œil humain atteint ses limites sans aide visuelle. Un champ de vision adapté à la distance entre les yeux assure une vision sans distorsion et un travail plus ergonomique.



CEE 7/XVI



Equipement

Appareillage

Tension d'alimentation

Puissance absorbée

Puissance absorbée sec.

Flux lumineux de l'éclairage

Efficacité lumineuse du luminaire

type de lumière/couleur clair

Température de couleur

Indice de rendu des couleurs

Répartition de la lumière

Part directe

Tolérance de couleur LED

Classe de protection

Technique

Commande

boîtier

Protection

bras

Compensation d'articulation

Poids (net)

Cordon d'alimentation

Fixation

Loupes/lentilles, dimensions

Matériau loupe

Loupe, dioptries

LED

ballast électronique intégré dans la fiche

100 - 240 V; courant alternatif (AC); 50 Hz; 60 Hz

env. 11 W

env. 9,5 W

env. 800 lm

env. 72 lm/W

blanc neutre

env. 5.000 K

IRC ≥ 80

directe

env. 100 %

< 3 SDCM

II avec convertisseur sur fiche, III sans convertisseur sur fiche

gradable; Touch DIM

touches multifonctions

matière plastique; non traité; gris poussière

Polycarbonate (PC)

profil aluminium; anodisé; aluminium anodisé

ressort

ca. 2,5 kg

ca. 3,2 m; Fiche secteur; CEE 7/XVI

robinet16

Ø 160 mm

PMMA

3,5

