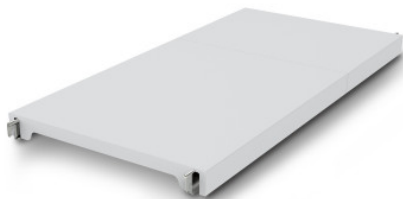


TABLETTE PLEINE 900 X 600 MM- NORME 12

CODE ARTICLE 06.0261.9

Caractéristiques techniques



Poids : 3.314 kg

Largeur : 900 mm

Profondeur : 584 mm

Hauteur : 53 mm

Exemple d'image, sous réserve de modifications techniques, sans décoration.

Tablette pleine en segments de polystyrène sur barres de renfort en aluminium